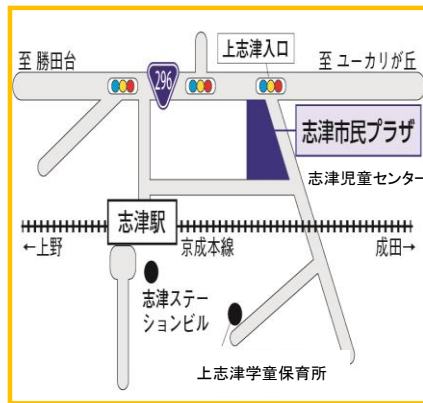


# しづじどうセンター わらべ1がっ

第491号

〒285-0846 佐倉市上志津1672-7  
電話 310-5131/FAX 460-2200  
利用時間:午前9時~午後5時  
休館日:月曜日・祝日・年末年始



日	月	火	水	木	金	土
		1	2	3	4	5
		おやすみ	おやすみ	おやすみ		
6	7	8	9	10	11	12
	おやすみ	ちびっこ広場 開始 凧あげ	赤ちゃん広場 開始 ぴよぴよ計測	伝承遊び	保健師さん と話そう	
13	14	15	16	17	18	19
成木づくり 10時~	成人の日 おやすみ	運動あそび	赤ちゃん広場 ベビーヨガ	おはなし会 11:15~ フラレール 13:30~		
20	21	22	23	24	25	26
	おやすみ	親子リフレッ シュ体操	赤ちゃん広場 子育てトーク	バラパルーン	避難訓練	
27	28	29	30	31	1/13(日) 12:00~15:00 行事片付けのため、 閉館いたします。	
	おやすみ	お誕生会 ランチ 蔵書点検	赤ちゃん広場 子育てコンシェルジュ 誕生会	新聞紙で あそぼう		

## おはなし会

日時:1月17日(木)  
午前11時15分~  
場所:ホール

「ねずみくんのチョコッキ」  
「いろいろバス」



## とよしつだより

29日(火)~31日(木)、蔵書点検の  
為、図書室の利用ができません。

13日(日)は成木づくりの為、貸し出  
しができません。

ご協力、お願いします。



志津児童センター  
では、ホームページや掲示等の写真  
を撮影させていただく場合があります。  
不都合がある  
方は、職員にお知  
らせください。

## ちびっこ広場

毎週 火・木・金曜日  
午前10時~午前11時45分  
対象:0歳~就学前の乳幼児親子

- 8日(火) ちびっこ広場開始
    - ・凧あげを楽しもう
  - 11日(金) 保健師さんと話そう 10:00~
  - 17日(木) おはなし会 11:15~
  - 22日(火) 親子リフレッシュ体操10:30~
    - ・親子で楽しく体を動かそう♪
  - 25日(金) 避難訓練 (火災想定)
  - 29日(火) お誕生会&ランチ
    - ・1月生まれのお友達をみんなでお祝いしよう!
- ♪今月のうた こんこんくしゃん  
たこのうた

## リサイクル広場

2/5(火) 11時開始

(ちびっこ広場開催時間内)

搬入:2/1(金)・2(土)・3(日) 事前預かり  
(開館時間内)  
2/5(火) 9:00~10:40 当日  
登録申し込み:1/22(火)~2/3(日)  
電話または来館で!

- ・登録申し込み後、登録番号を記入したタグを出品  
する品物に取れないように取り付けてください。  
(マスキングテープ は×)
- ・残った品物は、終了後から2/8(金)までに必ず引き  
取りをお願いします。
- ・食品はご遠慮ください
- ・当日の登録受付は、ご遠慮願います。

~子育て・親育ちミーティング~ 「ママのしゃべり場」

16日(水) 午後1時30分~2時30分  
ホール(申込み不要)

1月のテーマ...私の子育てを自慢したい!

## 赤ちゃん広場

毎週水曜日 午前10時~午前11時45分  
対象:0歳児親子 持ち物 バスタオル

みんなで たのしく あそぼう♪

- 9日 ぴよぴよ計測 10:00~11:15
  - ・身長、体重がはかれます。  
計測カードを用意してお待ちしています。
- 16日 ベビーヨガ 10:30~11:00
  - ・バスタオル持参  
お子さんと一緒に気持ち良く体を動かそう
- 23日 子育てトーク 11:15~
  - ・子育てトークでママ友をつくろう
- 30日 子育てコンシェルジュ 10:30~
  - ・気軽に子育ての相談ができます。  
お誕生会 11:30~
  - ・1歳のお誕生日をみんなで祝いしよう☆

## パパのSunday赤ちゃん広場

パパと一緒にあそぼう!

- 2月3日(日) 10時~11時30分 3F和室
- 対象:4~10か月の乳児とパパ(夫婦での参加可)
- 定員:6組(先着順) 無料
- 持ち物:バスタオル等、赤ちゃんに必要なもの
- 申し込み:1/9(水)~ 電話または来館で

## ホームページリニューアル

HPがリニューアルしました!

♪児童センターからのお知らせ♪が見られ  
るようになりました。  
行事予定や申し込み状況など、最新情報をお  
知らせしています。  
ぜひチェックしてみてください!

# しづじどうセンター

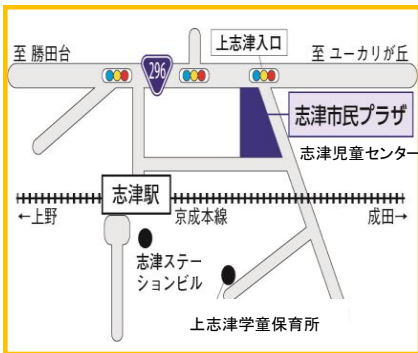
## チャレンジ 1月

〒285-0846 佐倉市上志津1672-7

電話 310-5131/FAX460-2200

利用時間: 午前9時～午後5時

休館日: 月曜日・祝日・年末年始



日	月	火	水	木	金	土
		1 おやすみ	2 おやすみ	3 おやすみ	4	5
6	7 おやすみ	8 自由工作	9	10	11	12
13 成木づくり 10時～	14 成人の日 おやすみ	15 自由工作	16	17 フラレールで あそぼう 13:30～	18	19 チャレンジ 茶道 14:00～
20	21 おやすみ	22	23	24	25	26 からだを使っ て遊ぼう 15:30～
27 囲碁・将棋 10時～	28 おやすみ	29 自由工作 蔵書点検	30	31	1/13(日) 12:00～15:00 行事片付けのため、 閉館いたします。	

### 囲碁・将棋教室

1月27日(日)  
午前10時～

場所: 310会議室 (3F)

対象: 小学生以上



### フレンドリークラブ

(子どもボランティア)

1月13日(日)  
午前9時30分～

成木づくりお手伝い

\*エフロンをもって来てね!



### としよしつだより

29日(火)～31日(木)、本の  
点検のため、図書室の利用  
ができません。

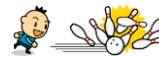
13日(日)は成木づくりの為、  
貸し出しができません。  
ご協力、お願いします。



## 1月のチャレンジ

### ☆わくわくチャレンジ☆

「ボウリング」



3回投げて何点とれるかな?  
チャレンジしてみよう!

### ☆プレミアムレゴウィーク☆

22日(火)～25日(金)

午後3:30～4:30

小さくて、いろいろなパーツがある特別なレゴで、  
自分の作品を作ってみよう!



### ☆自由工作☆ 受付…午後4:15まで

はい材を利用して自由に作れます。

みんなのアイデアで作ってね!



\*プレミアムレゴウィークの週は工作はできません

## からだをつかってあそぼう!

〈おにごっこを楽しもう♪〉

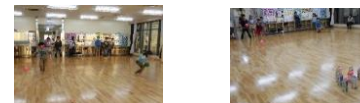
日時: 1月26日(土)  
午後3時30分～4時30分

対象: 小学生以上

持ち物: 水筒・タオル・うわばき

☆この時間は、他の遊びはおやすみです

・・・12月はボールを使ったよ!・・・



ふだん遊べないボールを使って、ボウリングや  
ドリブルレースなどおこないました。

「からだをつかってあそぼう!」は、走ったり、  
ボールをつかったり、おにごっこをしたり、  
毎月メニューがかわります。

おたのしみに!

## フラレールであそぼう!

日時: 1月17日(木) 午後1時30分～

フラレールに電池がはいるよ!  
線路を長くつないで楽しもう♪

## ひなまつりお茶会

2月24日(日) 午後1時～3時

受付: 2/3(土)～

くわしくは2月号をみてね!



## ～ホーパージュリニューアル～

HPがリニューアルしました!

♪児童センターからのお知らせ♪が見られる  
ようになりました。  
行事予定や申し込み状況など、最新情報をお  
知らせしています。  
ぜひチェックしてみてください!

